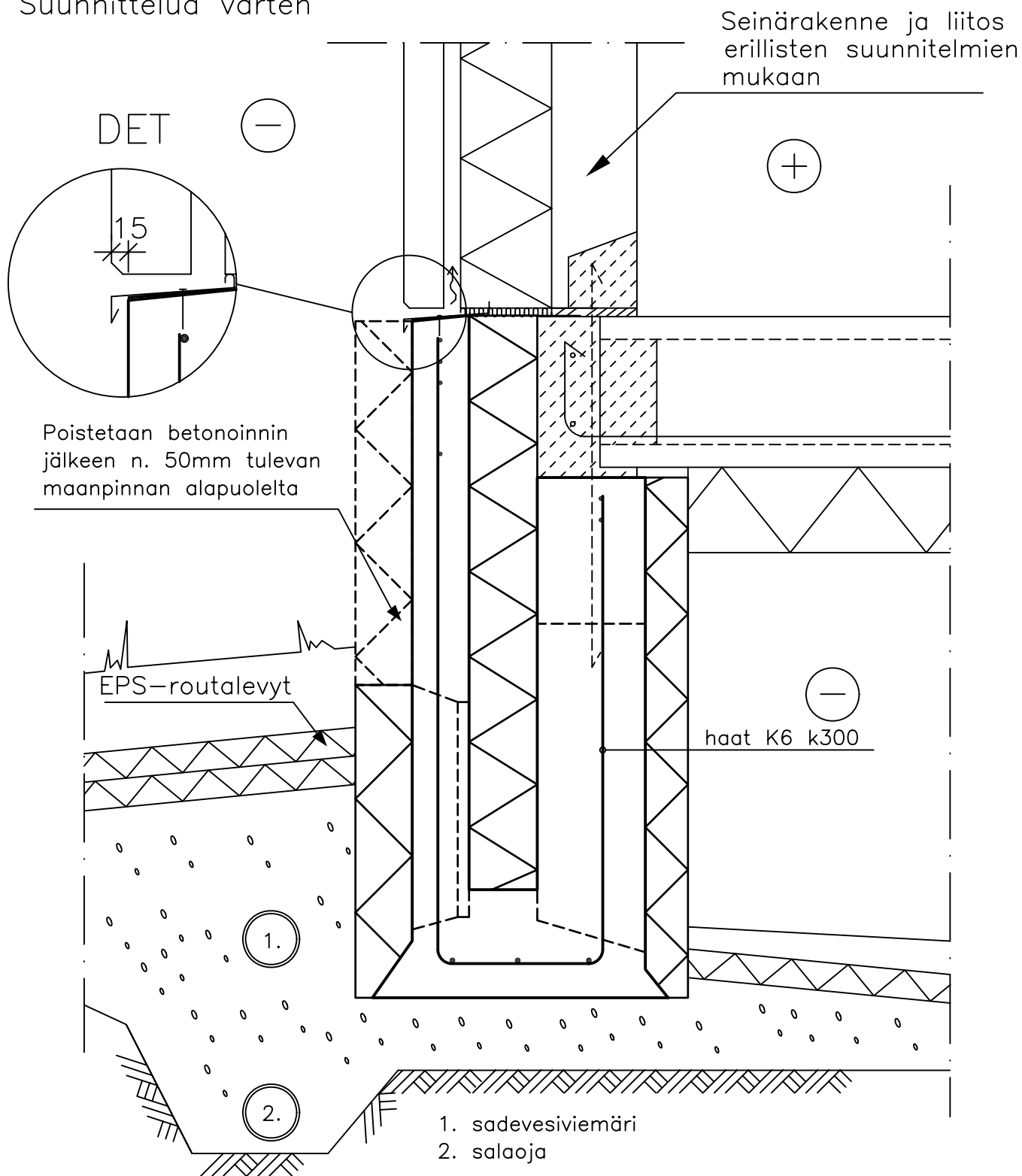


Suunnittelija SOKLEX OY KANGASTIE 1, PL 99, 43101 SAARIJÄRVI PERÄSIMENTIE 11, PL 157, 03101 NUMMELA	Koodi	
Sisältö Periaatepiirustus: Kantava kaksoiskuoribet.elementtiseinä Ontelolaattarossipohja	Työ nro	Muottimalli ESIM. M3
	Päiväys 27.05.2003	

Suunnittelua varten



Tämä leikkaus on periaatteellinen Soklex-muottimallisovellus, perustusten suunnittelu ja mitoitus sekä muut rakenteet rakennesuunnitelmien mukaan.

Betonin lujuusluokka, lisäteräksset ja tuuletusaukot rakennesuunnittelijan ohjeen mukaan.

Raudoite B 500K = K

Mittakaava 1:10